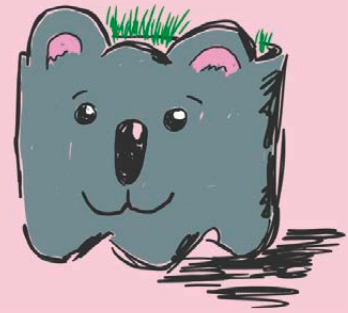


BLUMENTOPF AUS PET-FLASCHE SELBER BASTELN



MATERIAL:

- PET Plastikflasche
- Tesafilm oder Kreppband
- Acryl- oder Sprühfarbe
- Schere
- Permanentmarker
- Pinsel
- (optional) Wackelaugen
- Watte
- Kressesamen
- Wasser



1

Als erstes wird die Flasche ausgewaschen und das Etikett entfernt. Das Papieretikett löst sich eventuell leichter, wenn es vorher kurz eingeweicht wird. Zur Markierung kann das Tesafilm oder Kreppband benutzt werden, in dem es etwa in der Mitte um die Flasche herum befestigt wird. Anschließend wird die Flasche unterhalb des Tesafilm abgeschnitten.

2

Das Tesafilm kommt nun erneut zum Einsatz. Diesmal werden darauf die Ohren markiert, die später ausgeschnitten werden. Zum Beispiel runde Ohren für einen Koala oder Panda, oder spitze Ohren für eine Katze. Auf der Rückseite wird die Flasche wieder unterhalb des Tesafilm abgeschnitten. Nach dem Schneiden werden die Tesafilmreste entfernt.





Jetzt kommt Farbe ins Spiel. Vor dem Bemalen oder Besprühen die Unterlage gut mit Zeitungspapier abdecken. Dann die Flasche mit Acrylfarbe großzügig bemalen oder mit Sprühfarbe gleichmäßig besprühen. Anschließend mindestens eine Stunde oder nach Anweisung (eventuell sogar über Nacht) trocknen lassen.



Wenn die Farbe gut getrocknet ist, kann endlich das Gesicht aufgemalt werden. Dazu können die Permanentmarker oder wieder die Acrylfarbe verwendet werden. Eurer Kreativität sind hierbei keine Grenzen gesetzt! Anstatt die Augen aufzumalen, können auch einfach Wackelaugen aufgeklebt werden.



Anschließend kann der Blumentopf mit Watte ausgefüllt werden. Dabei die Watte nicht zu sehr stopfen. Als nächstes werden die Kressesamen darauf verteilt und zum Schluss mit ein bisschen Wasser gegossen. Achtet darauf, dass die Watte immer ein bisschen feucht gehalten wird.